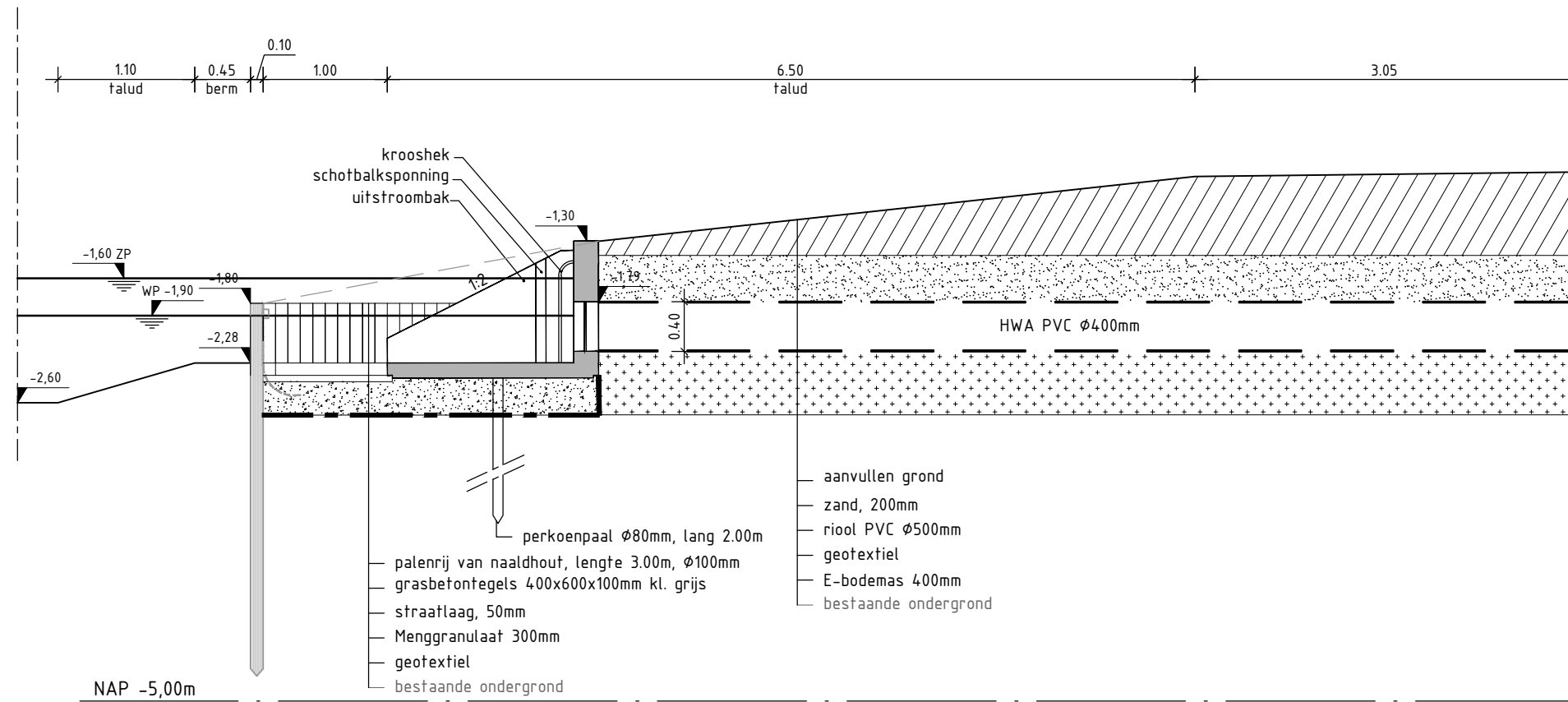
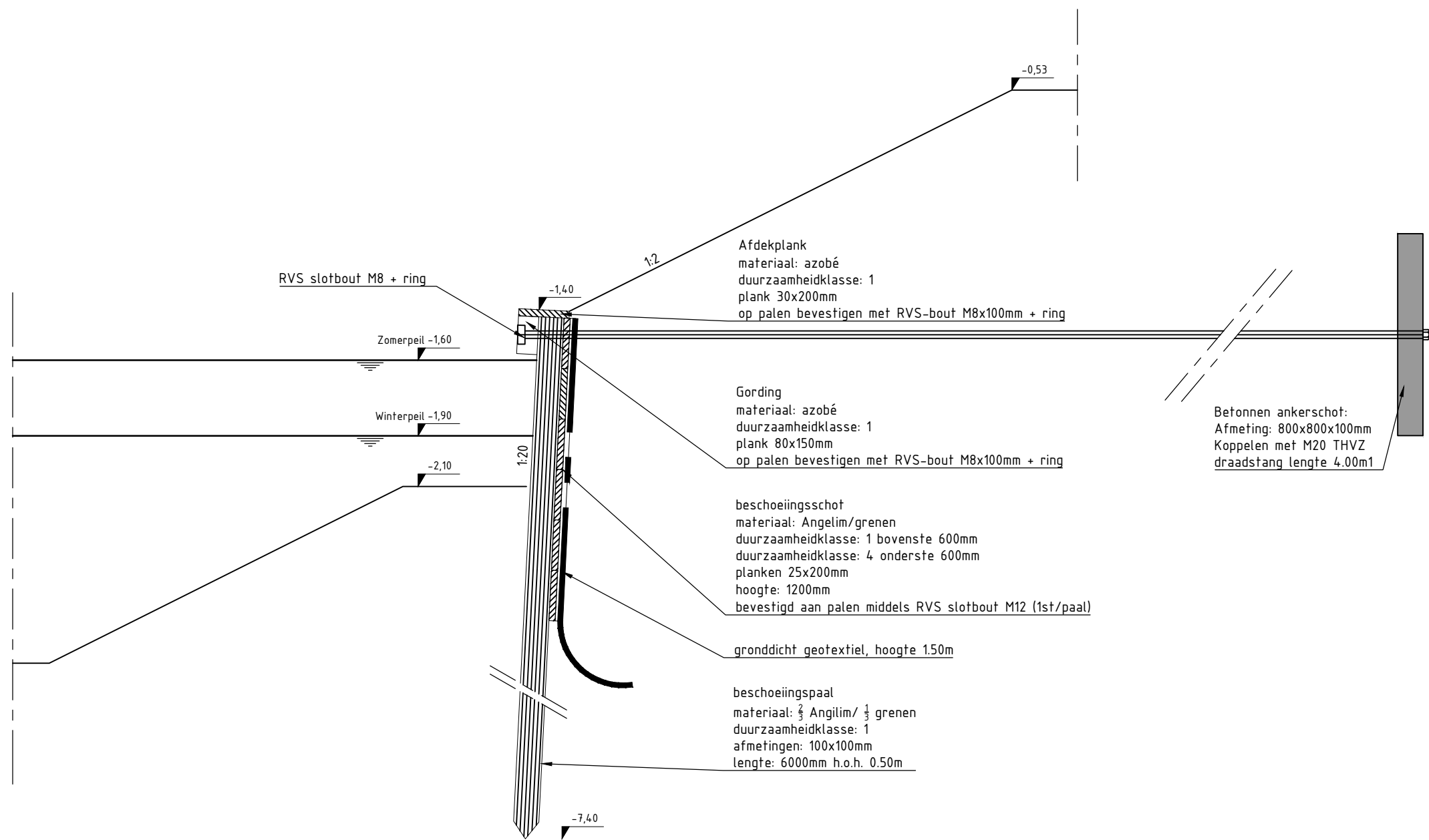


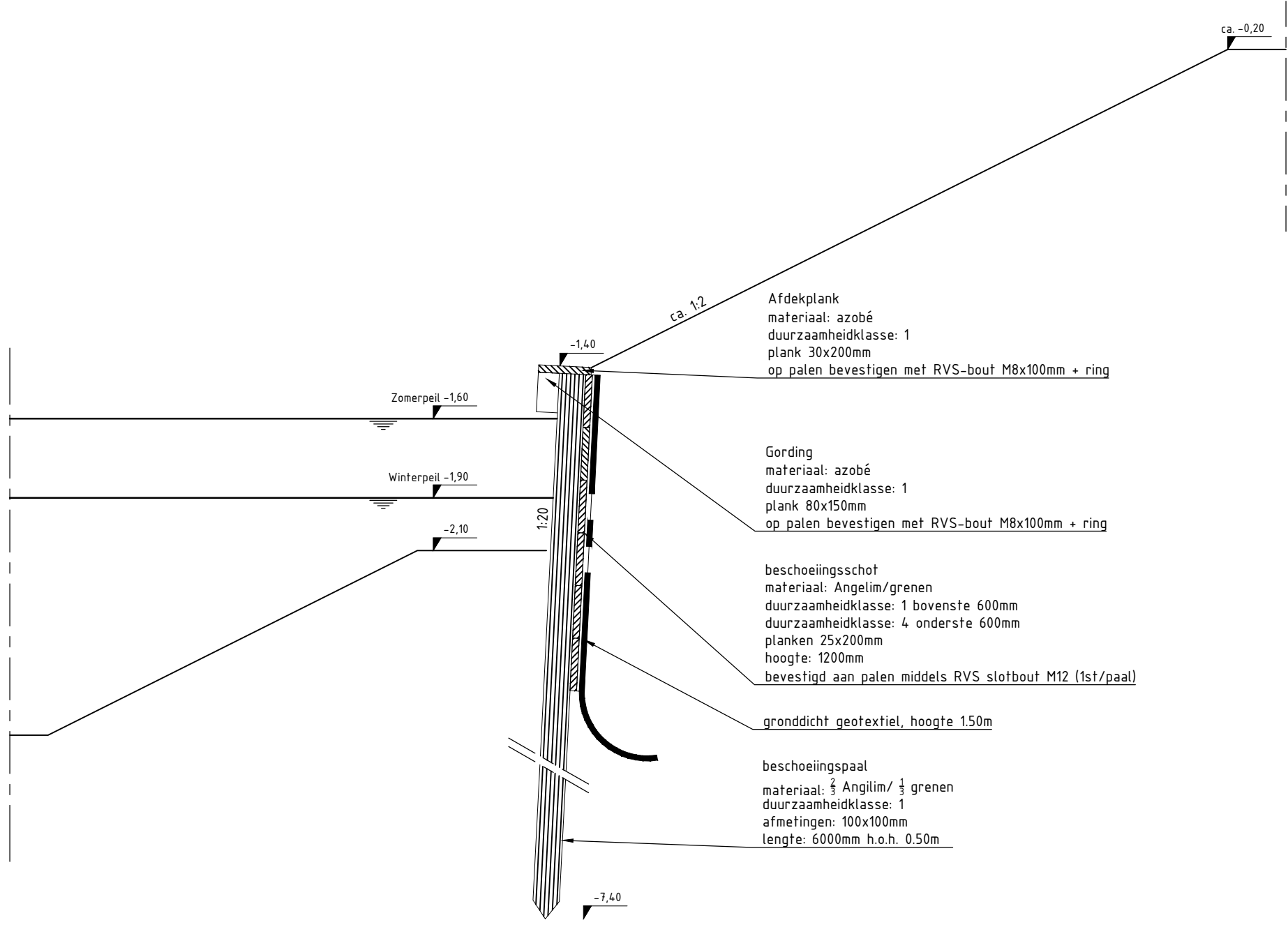
Detail onderwaterbeschoeiing
Schaal 1:20



Detail uitstroomvoorziening
Schaal 1:50

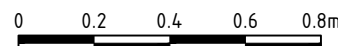


Detail boven waterbeschoeiing (Rijnaak noord)
Schaal 1:20



Detail boven waterbeschoeiing (kavel nummer 74)
Schaal 1:20

Gebouwlocatie en afmetingen ter indicatie, maten kunnen afwijken
Maten in meters, tenzij anders vermeld
Peilmaten in meters t.o.v. N.A.P., tenzij anders vermeld
Materialen in mm, tenzij anders vermeld
Diameters in mm, tenzij anders vermeld



ADCIM Adviesbureau voor Civiele techniek, Infrastructuur en Milieu
Reimbrandlaan 650
3962 AW Sluisrecht
Telefoon: +31 184 677500
Email: algemeen@adcim.nl

Project **Bouwwijk maken Achter de Schans**
fase 1 te Werkendam (PB19-44B)

Definitief

Opdrachtgever **Gemeente Altena**

Onderdeel **Situatie te maken werk**
Details bouwwijk beschoeiing en uitstroomvoorziening, blad 2

Rev.	Wijziging	Dat.	Get.	Acc.	Projectnummer	Tekeningnummer	Formaat
A	Nota van inlichtingen	18-03-2022	BvW	PvZ	20200082	53-2	A1
					Besteknummer	Bijlagennummer	Schaal
					PB19-44B		1:20 en 1:50
			Get.	Gez.	Acc.	Datum	Bestandsnaam
			BvW	PvZ	RS	25-02-2022	20200082-053.dwg